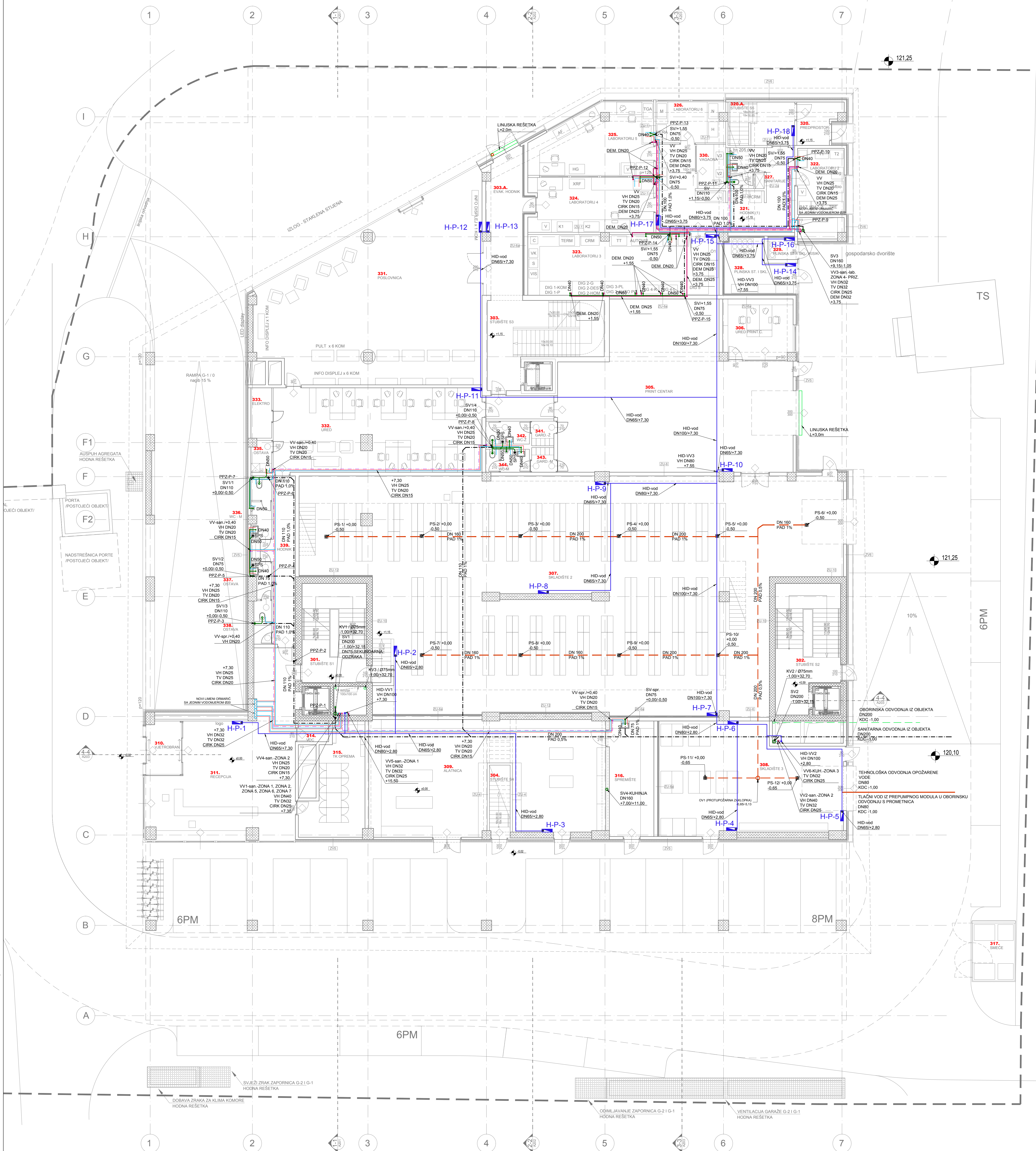


U IZGRADNJI



LEGENDA:

- SANITARNA HLADNA VODA
- SANITARNA TOPLA VODA
- SANITARNA TOPLA V. RECIRK.
- HIDRANTSKA VODA

VH	HLADNA VODA
TV	TOPLA VODA
CIRK	RECIRKULACIJA

NAZIV INSTALCIJE	VRSTA MATERIJALA CIJEVI
SANITARNA HLADNA VODA	VERTIKALE - "MAPRESS" INOX OSTALO - ALUMINIJSKO PLASTIČNE "MEPLA"
SANITARNA TOPLA VODA	ALUMINIJSKO PLASTIČNE "MEPLA"
SANITARNA TOPLA VODA	ALUMINIJSKO PLASTIČNE "MEPLA"

LEGENDA:

- SANITARNA ODVODNJA IZNAD PLOČE
- - - SANITARNA ODVODNJA ISPOD PLOČE
- KROVNA ODVODNJA ISPOD PLOČE- PLUVIA
- KROVNA ODVODNJA IZNAD PLOČE- PLUVIA

SvX SANITARNA VERTIKALA
KvX KROVNA VERTIKALA

PS-x/y PODNI SLIVNICI PROTUPOŽARNE ODVODNJE
PPZ-x PROTUPOŽARNA ZAKLOPKA

x OZNAKA ETAŽE
y BR. SLIVNIKA
PS PODNI SLIVNIK U SANITARNIM ČVOROVIMA
SPS SUHI PODNI SLIVNIK U SANITARNIM ČVOROVIMA

NAZIV INSTALCIJE	VRSTA MATERIJALA CIJEVI
SANITARNA ODVODNJA	"GEBERIT" PE-HD, SDR26, SUČEONO VARENJE/VERTIKALE "GEBERIT SILENT"
KROVNA ODVODNJA	"GEBERIT" PE-HD - PLUVIA

- NAPOMENA:**
- Točnu poziciju podnih slivnika definirati prema rasporedu opreme.
 - Točne pozicije i visine cijevi vodoopskrbe i odvodnje prilagoditi rasporedu opreme, instalacija i nosive konstrukcije. Sve instalacije provjeriti prema tehnološko - strojarskom projektu.
 - Na svim vertikalama ugraditi reviziju za čišćenje iznad kote poda.
 - Protupožarnu birtu predvidjeti na svim vertikalama između etaža.
 - Temeljnu vodoopskrbu i odvodnju učvrstiti prije betoniranja temeljne ploče.
 - Sve elemente strojarskih instalacija kojima je potrebno odvesti kondenzat, isti odvesti u najbližu sanitarnu vertikalnu preko kondenzacijskog sifona.