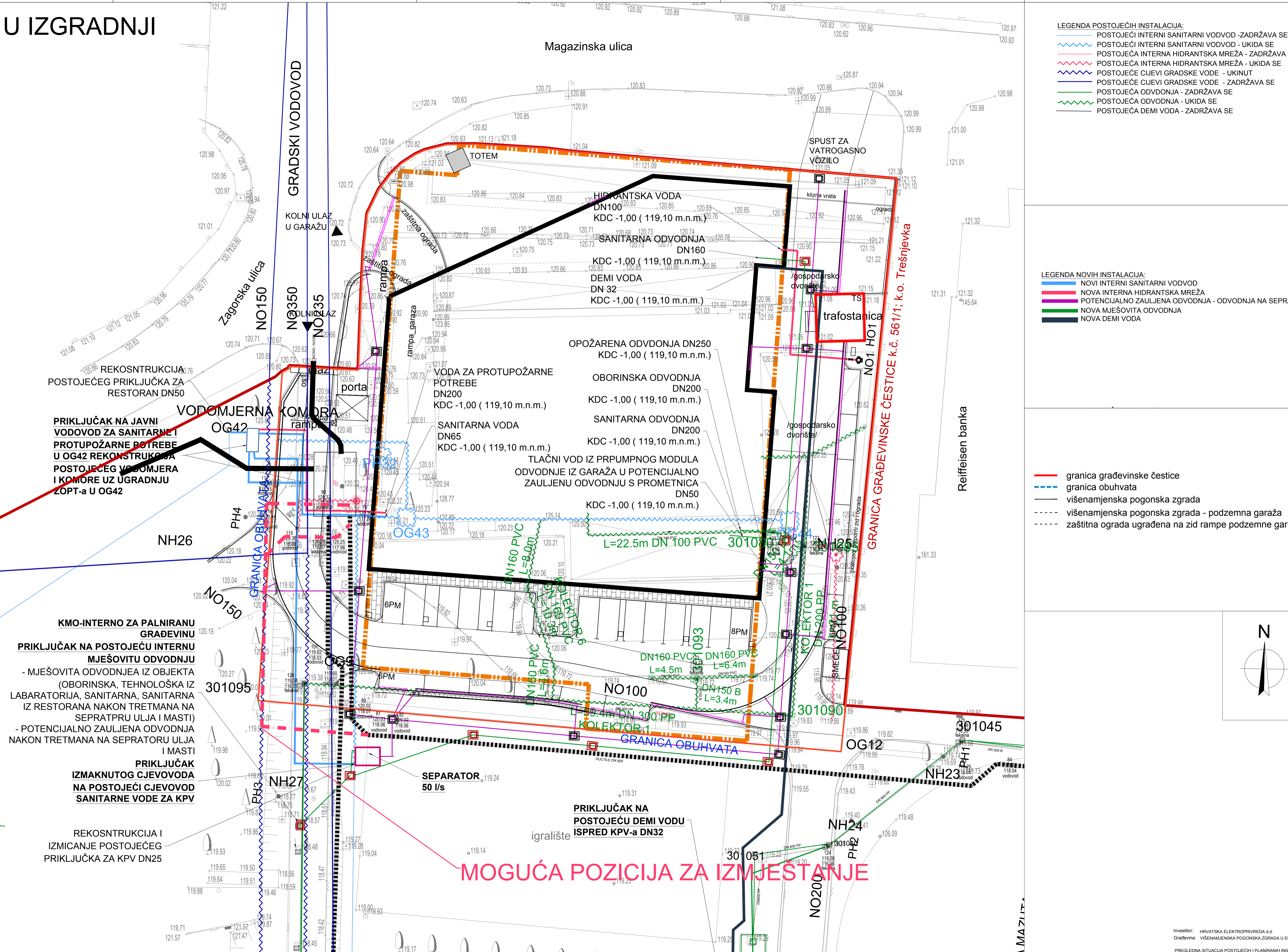


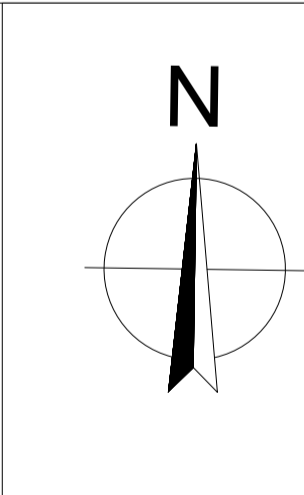
U IZGRADNJI



- LEGENDA POSTOJEĆIH INSTALACIJA:**
- POSTOJEĆI INTERNI SANITARNI VODVOD - ZADRŽAVA SE
 - ~ POSTOJEĆI INTERNI SANITARNI VODVOD - UKIDA SE
 - POSTOJEĆA INTERNA HIDRANTSKA MREŽA - ZADRŽAVA SE
 - ~ POSTOJEĆA INTERNA HIDRANTSKA MREŽA - UKIDA SE
 - ~ POSTOJEĆE CIJEVI GRADSKE VODE - UKINUT
 - POSTOJEĆE CIJEVI GRADSKE VODE - ZADRŽAVA SE
 - POSTOJEĆA ODVDONJA - ZADRŽAVA SE
 - ~ POSTOJEĆA ODVDONJA - UKIDA SE
 - POSTOJEĆA DEMI VODA - ZADRŽAVA SE

- LEGENDA NOVIH INSTALACIJA:**
- NOVI INTERNI SANITARNI VODVOD
 - NOVA INTERNA HIDRANTSKA MREŽA
 - POTENCIJALNO ZAULJENA ODVDONJA - ODVDONJA NA SEPRAT
 - ~ NOVA MJEŠOVITA ODVDONJA
 - NOVA DEMI VODA

- granica građevinske čestice
- granica obuhvata
- višenamjenska pogonska zgrada
- - - višenamjenska pogonska zgrada - podzemna garaža
- - - zaštitna ograda ugrađena na zid rampe podzemne garaže



PRIKLJUČAK NA JAVNI VODOVOD ZA SANITARNE I PROTUPOŽARNE POTREBE U OG42 REKONSTRUKCIJA POSTOJEĆEG VODOMJERA I KOMORE UZ UGRADNJU ZOPT-a U OG42

KMO-INTERNO ZA PALNIRANU GRAĐEVINU
PRIKLJUČAK NA POSTOJEĆU INTERNU MJEŠOVITU ODVDONJU
 - MJEŠOVITA ODVDONJEA IZ OBJEKTA (OBORINSKA, TEHNOLOŠKA IZ LABARATORIJA, SANITARNA, SANITARNA IZ RESTORANA NAKON TRETMANA NA SEPRATPRU ULJA I MASTI)
 - POTENCIJALNO ZAULJENA ODVDONJA NAKON TRETMANA NA SEPRATORU ULJA I MASTI

PRIKLJUČAK IZMAKNUTOG CJEVOVODA NA POSTOJEĆI CJEVOVOD SANITARNE VODE ZA KPV

REKONSTRUKCIJA I IZMICANJE POSTOJEĆEG PRIKLJUČKA ZA KPV DN25

Magazinska ulica

GRADSKI VODOVOD

Zagorska ulica

Reiffeisen banka

GRANICA GRAĐEVINSKE ČESTICE k.č. 5611/1, k.o. Trešnjevka

MOGUĆA POZICIJA ZA IZMJESTANJE